



株式
会社

亀川組

会社案内 2025



〒517-0021 三重県鳥羽市安楽島町 1412-17

Tel 0599-25-6838 fax 0599-25-6978

採用専用メールアドレス otoiawase@kamegawagumi.co.jp

採用担当窓口 専 務 亀川友喜

総務課長 川村久実 (キャリアコンサルタント)

ホームページ <https://www.kamegawagumi.co.jp/>

公式ホームページ



はじめに

亀川組は今年で**創業 80 年**になります。これからも地域の為に持続的な貢献をめざし、創業 100 年に向けて一緒に未来を創る社員を募集しています。

「建設業」という業界について

建設業とは人々が生活するために必要なものや、より便利な暮らしができるようにするものを作る仕事です。私たちが毎日を過ごす住宅や学校、会社などの建物に加え、インフラ整備から防災・減災に関わるものまで多岐にわたります。それら全てを作り、そして管理し守っていくことも建設業の仕事です。まさに仕事丸ごと「**社会貢献活動**」です。

「現場監督」という仕事

現場監督の仕事は、安全管理を基本に、定められた工期内に工事を終わらせることを目標によりよい製品づくりのための品質管理しながら、会社に利益が出るように工事を予算内に収める、「監理・監督」のお仕事です。近年は **ICT 技術** を利用した監理、書類は **クラウド** へ移行されるなど日々進化し続けています。

「多様なキャリアがチームを強くする」

昨年**土木監督志望の業界未経験女性が入社、日々奮闘中**です。彼女が現場で働く女性のロールモデルのヒントになるよう、働きやすさ&働きがいのある職場づくりに取り組んでいます。週休2日で残業の少ない職場を維持するために生産性をさらに向上する仕組みづくり、入社3年以内のメンバーを巻き込んだチームワークの連携強化、それぞれのライフスタイルの変化に応じた働き方、働きつづけたいと思える職場づくり、**ジェンダーレス**な働く環境の整備をさらに進めてまいります。

オープンカンパニーは毎年9月に企画しています。会社見学・実務体験、会社の雰囲気を感じてみたい方お気軽にお問い合わせください。

お問い合わせフォーム QR コード →



総務部 総務課長 川村久実 (国家資格キャリアコンサルタント・2級キャリアコンサルタント技能士)

施工実績

2022年から2024年12月までに完成した代表的な現場

令和4年度 一般国道167号(船津橋・P2橋脚)橋梁耐震対策工事

発注者：三重県志摩建設事務所 工期：R4.9.2～R5.7.10



施工中 仮締切完了



完成



完成 (近鉄船津駅側より)

令和3年度 二級河川鳥羽河内川(鳥羽河内ダム)国補治水ダム建設付替道路工事(その4)

発注者：三重県志摩建設事務所 工期：R4.3.30～R5.2.28



コンクリートブロック積工



進入路(起点側)



全景(ドローン撮影)

長島港(中ノ島地区)海岸高潮対策(護岸工)工事(その12)

発注者：株式会社平野組 工期：R4.6.27～R4.9.30



自社起重機船「第18亀川丸」



鋼矢板打設状況



鋼矢板打設完了



令和5年度 答志西地先海岸海岸局所改良（越波対策）工事

発注者：三重県志摩建設事務所 工期：R5.8.7～R6.4.27



波返工



終点側より



起点側より

令和5年度 二級河川鳥羽河内川 河川改修工事

発注者：三重県志摩建設事務所 工期：R5.10.10～R6.6.25



コンクリートブロック積工



護岸工（右岸側より）



道路工事

令和5年度 主要地方道鳥羽磯部線（松尾）ほか1線道路改良工事

発注者：三重県志摩建設事務所 工期：R5.10.2～R6.7.26



完成（松尾から相差方面）



着工前（ドローンで撮影）



着工後（ドローンで撮影）

住みやすい地域づくりに貢献



働き方改革・女性活躍

- みえの働き方改革推進企業



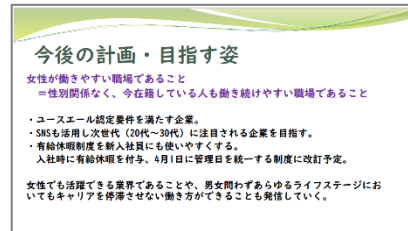
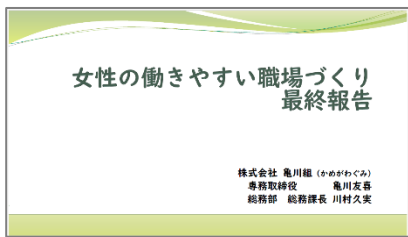
完全週休2日 年間休日 112日

有給取得率 2023年度 78%
2022年度 67%

入社時に有給を付与
(4月1日入社の場合 10日)

- 三重県働き方改革取組発信事業

2023年度 最終成果共有会で亀川組の取り組みを発表しました。



令和6年2月7日 伊勢新聞に掲載されました

- 一般事業主行動計画（女性活躍推進企業） 令和4年4月6日策定

女性が管理職として活躍でき、男女ともに長く勤められる職場環境を作るため、次の行動計画を策定する。

1. 計画期間 令和4年5月1日～令和9年4月30日
2. 当社の課題
 - (1) 女性の管理職が少ない。
 - (2) 性別にかわりない公正な評価・登用がおこなわれていない。
3. 目標と取組内容・実施時期

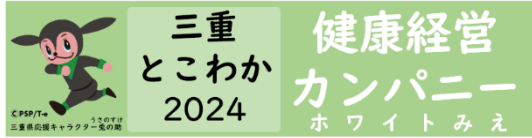
目標：管理職に占める女性労働者の割合を10%以上にする。



達成!

健康経営

- 三重とこわか健康経営カンパニー2024 に認定されました

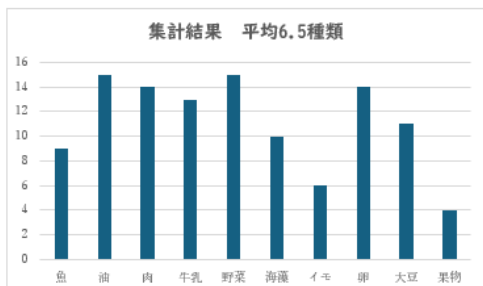


健康づくりのための企画・セミナーを実施

2024年8月9日実施 私に健康に働くために意識していること意識したい事
社員17名の結果発表

1. 食生活バランスについて「昨日の食事を思い出して、1回でも食べたもの」

フレイル（年齢とともに心身の機能が衰え始める状態）を予防するために、いろいろな食品を食べることが推奨されています。さ(魚)・あ(油)・に(肉)・ぎ(牛乳)・や(野菜)・か(海藻)・に(芋)・た(卵)・だ(大豆)・く(果物)の10の食品群から、毎日7品目以上摂取しましょう。



2. 生活リズム

食事の時間(平均) 朝食 6:08 夕食 18:28
睡眠時間(平均) 7:22 起床(平均) 5:22 就寝(平均) 20:34

令和7年度 認定に向けた取り組み

明るいましたをめぐり 健康にはたく職場づくり
亀川組の健康事業所宣言 令和6年度の取り組み

- ◇ 健診・検診等の活用・推進
社員全員が定期健康診断を受診する(2025年1月予定)
再検査や精密検査 該当者に対する早期受診の推進の強化
- ◇ 健康課題に取り組む
「私が健康に働くために意識していること・意識したい事」
～8月現状把握と改善目標 12月結果報告会～
- ◇ 職場の活性化 コミュニケーションの促進に向けた取組
「食」コミュニケーションの開催 夏期・冬期間催予定
ボランティア活動への参加(清港会)
- ◇ 女性の健康保持・増進に向けた取組
午後3時の「気軽にストレッチ」の習慣化
アンチエイジング対策 「黒豆茶の提供」
- ◇ 感染予防対策
感染症発症者への特別休暇の付与 ワクチン接種を希望する社員への配慮
- ◇ 長時間労働への取り組み
休日出勤する際にはあらかじめ社長・専務に報告する
- ◇ 喫煙対策
屋外喫煙場所の設置 禁煙促進に向けたポスターの掲示

2024年5月 株式会社 亀川組 健康づくり担当部門

夏季休暇・年末年始休暇前 全員集合 鰻を食べる恒例イベント



コミュニケーション



体力測定



タイプ診断
心理的安全な職場づくり

SDGs（持続可能な開発目標）達成に向けた取り組みを通じ、継続的な社会貢献を目指します。

● 三重県 SDGs 推進パートナー（第1期登録）

・ SDGs 達成に向けた、3年後までの経営方針と目指す姿

長年培った実績・経験を生かし、環境に配慮した施工、地元住民との対話を大切に、継続的な社会貢献を目指します。社員が健康で、働きがいを実感できる職場環境を目指します。

・ SDGs に関する重点的な取り組み

地域貢献

地域住民との対話を大切に、環境・地域への影響を共に考え、配慮することで、住みやすい地域づくりに貢献します。

長年培った実績・経験を活かし、お客様の要望に応えられるよう、チームワークで取り組みます。



社員と共に

社員が心身ともに健康で働き続けられるような環境を整備します。

従業員が自分の仕事に誇りを持ち、主体的に働くことで「働きがい」のある職場を目指します。



社内グリーン活動 「朝顔でグリーンカーテン」 2024年7月の本社花壇の様子



チームをまとめる現場監督のプロフィール

専務 亀川友喜 入社5年目 久居農林高等学校 環境土木科卒業



直近の実績

令和4年度 一般国道167号(船津橋・P2橋脚)

橋梁耐震対策工事

自衛隊→建設会社→消防士という経歴を経て入社。入社3年間に15種類の技能講習・免許を取得。積算から施工業務まで幅広く業務に携わり、オールマイティを目指している。プライベートではゴルフと筋トレを楽しんでいる。

工事部部长 大田善仁 入社45年目



直近の実績

令和5年度 答志西地先海岸海岸局局部改良

(越波対策)工事

図面を見ただけで、施工後のイメージが想像できる、現場監督の重鎮。鋭い考察力が発注者との信頼関係につながっている。

工事部次長 東原 敦 入社28年目 奈良大学 地理学科卒業



直近の実績

令和5年度 主要地方道鳥羽磯部線(松尾)ほか1線

道路改良工事

文系出身でも活躍している監督として採用に関する現場説明会・職場体験等を担当。文系ならではの文章センスがあり頼りにされている。プライベートでは卓球の審判員をするなど仕事とプライベートを両立している。

工事部課長 片山隆生 入社 21 年目 大同大学 建設工学科卒業



直近の実績

令和 5 年度 二級河川鳥羽河内川 河川改修工事

細かな数値を読み解き計算することが得意。どんなに忙しくても優しく接してくれるので、ついついみんな彼に声をかけてしまう。

プライベートでは中学生の息子に数学を教えている。

建築課長 中村 篤 入社 30 年目 伊勢工業高等学校 建築科卒業



直近の実績

令和 6 年度 鳥羽東中学校大規模改修工事

新築からリフォームまで、建築工事のすべてを担当している。お客様から下請け業者まで、親しみやすさを強みにコミュニケーションを図っている。

今や 2 人の子供は社会人になったが亀川組元祖イクメン。

プライベートではスポーツ少年団のボランティアを自らも楽しみながらしている。



社員が心身ともに健康で働きがいのある職場づくり



キャリアパス どこにでも通用する専門的な知識と技術を身につけ、経験を積む

建設業には、特別教育・技能講習・免許等様々な資格があり、亀川組では多様な現場で活躍してもらうために状況に応じて資格取得を支援しています。

現場監督のキャリアパス（自分を取りまく環境の変化も感じ成長する）

入社1年から3年 指示に従う・現場の雰囲気を楽しむ

先輩現場監督の指示に従い仕事の流れから現場対応を覚えます。基本的な知識を身につけるために**施工管理1次試験（学科）の受験**を目指します。業務の流れを把握しながら書類等の作成も覚えていきます。

入社3年目から5年 自立への第一歩

2級施工管理の資格を取得すると、工期が短い現場の監督になることができます。先輩にフォローしてもらいながらも「自分の現場」を経験します。下請け業者さんとも親しくなり外部との人間関係も築けるようになります。自分から働きかけられるようになり、頼りにされる存在になりつつある時期です。

入社5年目から10年 現場監督として自立

この期間では**1級施工管理の資格取得を目指します**。1級を取得することで「現場監督」として幅広い仕事を任せられるようになります。仕事は忙しくなりますが、ワークライフバランスを考え効率よく働くことも考えるはじめる時期です。

どうして「資格取得」中心にしたキャリアイメージなのか？ 亀川組が資格取得を勧める理由

- ① 仕事への理解が深まる。
- ② 担当できる工事の種類が広がる。そして担当した工事が自身の実績となる。（キャリアが蓄積される）
- ③ 個人のキャリア資産になる（目指す資格は国家資格、国が認めた資格です）

建設業界で働くことに対し、やりがい・働きがいを実感し、出産・子育て・介護等**ライフプランに合わせた働き方を選択**ができるよう**社員同士コミュニケーションを取りながら**、キャリアとライフの理想を実現していきます。

キャリアコンサルタントがいる会社

入社前の面談、入社後も定期的な面談制度があります。キャリアの道筋は人それぞれ、キャリアコンサルタントが伴奏支援し、自らの成長を実感していきます。

一般事務 新卒から中途採用まで、個々のスキルに合わせキャリアプランを考える

亀川組の一般事務は会社の経営に必要となる業務から、現場監督の補助業務まで多岐にわたります。自分の担当する業務をスケジュール通りにこなす一方、急に仕事を頼まれることもあります。そして、快適に仕事ができるための環境づくりから外部の人への配慮等、庶務的な仕事も含まれます。

業務に関連する資格や興味のある資格をとることで視野を広げ自身の可能性も広がります。

目指す資格：建設業経理事務士2級 建設ディレクター MOS



亀川組本社受付

会議室



理想とする亀川組の「エンゲージメント」

労働条件や労働環境への満足だけでなく、社員が自ら仕事に意欲をもちやりがいを感じ、経営者側との双方向的な信頼関係を築くことを理想としています。

衛生的であることはもちろん、快適な現場環境の例

快適な現場ハウス



冷蔵庫

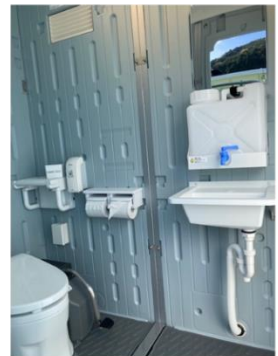
エアコン

Wi-Fi プリンター モニター



手洗い
ポット
空気清浄機

女性用快適トイレ



バイオトイレ



臭いが
しない

建設業界への理解を広める活動

2023年夏 オープンカンパニー開催

2024年卒・2025年卒予定

男子2名・女性1名が参加

2024年9月5・6日開催決定



2024年1月 鳥羽東中学校職場体験学習

職場体験を新聞にしてくれました



初めてのドローンに興奮



進行中の現場へ 今まで見た事のない工事現場に潜入



デジカメで現場管理体験



重機にのってみる体験



2024年2月 鳥羽高等学校 地元企業しごとガイダンス



2年生を対象に地元建設業に対する理解を深める授業 前半7名 後半5名 内女性1名が参加

インスタ・Facebook で日常の出来事を発信中



亀川組の情報は以下の記事からも読んでいただけます。

Dropbox(ドロップボックス)導入事例として取材を受けました。



みえの企業まるわかり NAVI

「みえ」の仕事 マッチングサイト



アクセス



鳥羽駅方面から
安楽島大橋を渡り
左側に鳥羽市民体育館の
信号を右折
鳥羽東中学校の自転車置
場の隣になります。



「会社説明会」は随時行っています。 2時間程度 (オンラインの場合1時間程度)