



株式会社 亀川組

会社案内 2026



With the community with the Kamegawagumi



since 1945
th ANNIVERSARY

はじめに

亀川組は2025年11月 **創業80年**を迎えました。これからも地域の為に持続的な貢献をめざし、創業100年に向けて一緒に未来を創る社員を募集しています。

「建設業」という業界について

建設業とは人々が生活するために必要なものや、より便利な暮らしができるようにするものを作る仕事です。私たちが毎日を過ごす住宅や学校、会社などの建物に加え、インフラ整備から防災・減災に関わるものまで多岐にわたります。それら全てを作り、そして管理し守っていくことも建設業の仕事です。まさに仕事丸ごと「**社会貢献活動**」です。

「現場監督」という仕事

現場監督の仕事は、安全管理を基本に、定められた工期内に工事を終わらせることを目標によりよい製品づくりのための品質管理しながら、会社に利益が出るように工事を予算内に収める、「監理・監督」のお仕事です。近年は **ICT技術** を利用した監理、業務は **クラウド・AIの活用** と日々進化し続けています。

「多様なキャリアがチームを強くする」

5年前より中途採用を強化した結果、現在入社3年未満の社員が30%となり世代交代への流れが活発化しています。週休2日で残業の少ない職場を維持するために生産性をさらに向上するシステム、入社3年以内のメンバーを巻き込んだチームワークの連携強化、それぞれのライフスタイルの変化に応じた働き方、働きつづけたいと思える職場づくり、**ジェンダーレス**な働く環境の整備をさらに進めてまいります。

オープンカンパニーは毎年9月に企画しています。会社見学・実務体験、会社の雰囲気を感じてみたい方お気軽にお問い合わせください。

総務部 総務課長 川村久実 (国家資格キャリアコンサルタント・2級キャリアコンサルタント技能士)

施工実績

2023年(R5)から2025年(R7)に完成した代表的な現場

令和6年度 鳥羽東中学校大規模改修工事（令和6年度）

発注者：鳥羽市 工期：R6.6.5～R7.3.1



図書室



図書室入口



集会室兼多目的スペース

令和6年度 二級河川鳥羽河内川（鳥羽河内ダム）付替道路工事（その5）

発注者：三重県志摩建設事務所 工期：R7.1.17～R7.12.18



全景（ドローン撮影）



起点側



終点側

令和6年度 主要地方道鳥羽磯部線（松尾）道路改良工事

発注者：三重県志摩建設事務所 工期：R7.3.19～R8.1.30



着工前（ドローン撮影）



着工後（ドローン撮影）



住みやすい地域づくりに貢献



鳥羽港 令和6年県単災害埋塞対策（泊地浚渫）工事 作業船「第18亀川丸」

発注者：株式会社 石吉組 工期：R7.6.2～R8.1.19



浚渫状況



揚土状況

賀田港ほか堆積土砂撤去工事 作業船「第18亀川丸」

発注者：株式会社 丸昇建設 工期：R7.9.8～R7.11.3



令和4年度 一般国道167号(船津橋・P2橋脚)橋梁耐震対策工事

発注者：三重県志摩建設事務所 工期：R4.9.2～R5.7.10



施工中 仮締切完了



完成



完成（近鉄船津駅側より）

令和5年度 答志西地先海岸海岸局所改良（越波対策）工事

発注者：三重県志摩建設事務所 工期：R5.8.7～R6.4.27



波返工



終点側より



起点側より

働き方改革・女性活躍

- みえの働き方改革推進企業



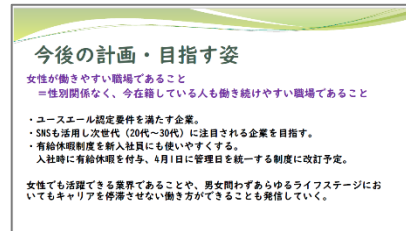
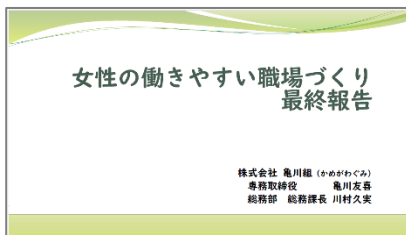
完全週休2日 年間休日 113日
(2026年度は1日休みが増えました)

有給取得率 2024年度 89%
2023年度 74%

入社時に有給を付与
(4月1日入社の場合 10日)

- 三重県働き方改革取組発信事業

2023年度 最終成果共有会で亀川組の取り組みを発表しました。



令和6年2月7日 伊勢新聞に掲載されました

- 一般事業主行動計画（女性活躍推進企業） 令和4年4月6日策定

女性が管理職として活躍でき、男女ともに長く勤められる職場環境を作るため、次の行動計画を策定する。

1. 計画期間 令和4年5月1日～令和9年4月30日
2. 当社の課題
 - (1) 女性の管理職が少ない。
 - (2) 性別にかわりない公正な評価・登用がおこなわれていない。
3. 目標と取組内容・実施時期
目標：管理職に占める女性労働者の割合を10%以上にする。



達成!

健康経営

- 三重とこわか健康経営カンパニー2025 に認定されました



三重とこわか

健康経営カンパニー

2025

ホロウト
認定

Mie Tokowaka Health and Productivity Company

認定に向けた取り組み

明るいまえをめざして 「元気に年を重ねる働き方」
亀川組の健康事業所宣言 令和7年度の取り組み

健康寿命を延ばすための3つの視点で
「元気に年を重ねる働き方」を目指す

- ◇ 健康課題の取り組み
社員全員が定期健康診断を受診する（2026年1月予定）
再検査や精密検査 該当者に対する早期受診の推進の強化
付加健診対象者（40・45・50・55・60歳）への受診案内
- ◇ ヘルスリテラシーの向上
「心のセルフケア」 ワークショップの開催
- ◇ コミュニケーションの促進に向けた取組
「食」コミュニケーション★プラス 夏期・冬期開催予定
地域貢献 + コミュニケーション ボランティア活動への参加（清港会）
- ◇ 女性の健康保持・増進に向けた取組
ストレッチメニュー作り 気軽にストレッチできるスペースの確保
- ◇ 感染症対策
感染症発症者への特別休暇の付与 予防接種を希望する人への就業時間への配慮
- ◇ 長時間労働への取り組み
残業（休日出勤含む）月40時間を超えない働き方 経営者への報告の遵守
- ◇ 喫煙対策
屋外喫煙場所の設置 禁煙促進に向けたポスターの掲示

2025年6月 株式会社 亀川組 健康づくり担当部門

コミュニケーション

夏季休暇・年末年始休暇前 全員集合 鰻を食べる恒例イベント



自己理解・他社理解 ワークショップ



体力測定



タイプ診断 心理的安全な職場づくり

SDGs（持続可能な開発目標）達成に向けた取り組みを通じ、継続的な社会貢献を目指します。

● 三重県 SDGs 推進パートナー（第1期登録）

・ SDGs 達成に向けた、3年後までの経営方針と目指す姿

長年培った実績・経験を生かし、環境に配慮した施工、地元住民との対話を大切に、継続的な社会貢献を目指します。社員が健康で、働きがいを実感できる職場環境を目指します。

・ SDGs に関する重点的な取り組み

地域貢献

地域住民との対話を大切に、環境・地域への影響を共に考え、配慮することで、住みやすい地域づくりに貢献します。

長年培った実績・経験を活かし、お客様の要望に応えられるよう、チームワークで取り組みます。



社員と共に

社員が心身ともに健康で働き続けられるような環境を整備します。

従業員が自分の仕事に誇りを持ち、主体的に働くことで「働きがい」のある職場を目指します。



社内グリーン活動 「朝顔でグリーンカーテン」



チームをまとめる現場監督のプロフィール

専務 亀川友喜 入社6年目 久居農林高等学校 環境土木科卒業



直近の実績

令和7年度 相差北地先海岸 海岸メンテナンス
(老朽化対策) 工事

自衛隊→建設会社→消防士という経歴を経て入社。入社3年間に15種類の技能講習・免許を取得。積算から施工業務まで幅広く業務に携わり、オールマイティを目指している。プライベートではゴルフと筋トレを楽しんでいる。

工事部 部長 大田善仁 入社46年目



直近の実績

令和6年 二級河川鳥羽河内川 (鳥羽河内ダム)
付替道路工事 (その5)

図面を見ただけで、施工後のイメージが想像できる、現場監督の重鎮。鋭い考察力が発注者との信頼関係につながっている。現在再雇用制度を使用し指導者として活躍中。

工事部 次長 東原 敦 入社30年目 奈良大学 地理学科卒業



直近の実績

令和6年度 主要地方道鳥羽磯部線 (松尾) 道路改良工事

文系出身の監督。オープンカンパニーの運営、職場体験の企画も担当。土木分野での人材育成に取り組んでいる。文系ならではの文章センスが業務で役立っている。

プライベートでは卓球の審判員をするなど仕事とプライベートを両立している。

工事部 土木課長 片山隆生 入社 22 年目 大同大学 建設工学科卒業



直近の実績

令和 6 年度 鳥羽港(中之郷地区)耐震強化岸壁工事

ICT 等 新しい技術に対して常に先頭に立って取り組んでくれている。細かな数値を読み解き計算することが得意。正確な施工管理を得意としている。最近 1 級建築施工管理技士の資格も取得。幅広い知見で仕事に取り組んでくれることを期待されている。

工事部 建築課長 中村 篤 入社 31 年目 伊勢工業高等学校 建築科卒業



直近の実績

令和 6 年度 鳥羽東中学校大規模改修工事

新築からリフォームまで、建築工事のすべてを担当している。お客様から下請け業者まで、親しみやすさを強みにコミュニケーションを図っている。今や 2 人の子供は社会人になったが亀川組元祖イクメン。プライベートではスポーツ少年団のボランティアを自らも楽しみながらしている。

工事部 建築課長 家田 啓二 伊勢工業高等学校 建築科卒業



主に民間を中心とした建築工事を担当。

お客様からの信頼も厚く指名の仕事も多い。社内では細かい困りごとでも相談に乗ってくれる頼れる存在。

社内の資格支援制度を使用し、1 級土木施工管理技士の資格も取得。今後は土木現場での活躍も期待されている。

社員が心身ともに健康で働きがいのある職場づくり



キャリアパス どこにでも通用する専門的な知識と技術を身につけ、経験を積む

建設業には、特別教育・技能講習・免許等様々な資格があり、亀川組では多様な現場で活躍してもらうために状況に応じて資格取得を支援しています。

現場監督のキャリアパス（自分をとりまく環境の変化も感じ成長を実感する）

入社1年から3年 指示に従う・現場の雰囲気を味わう

先輩現場監督の指示に従い仕事の流れから現場対応を覚えます。基本的な知識を身につけるために**施工管理1次試験（学科）の受験**を目指します。業務の流れを把握しながら書類等の作成も覚えていきます。

入社3年目から5年 責任と挑戦

2級施工管理の資格を取得すると、工期が短い現場の監督になることができます。先輩にフォローしてもらいながらも「自分の現場」を経験します。下請け業者さんとも親しくなり外部との人間関係も築けるようになります。自分から働きかけられるようになり、頼りにされる存在になりつつある時期です。

入社5年目から10年 現場監督として自立

この期間では**1級施工管理技士の2次試験に取り組み完全合格**を目指します。1級を取得することで「現場監督」として幅広い仕事を任せてもらえるようになります。仕事は忙しくなりますが、ワークライフバランスを考え効率よく働くことを考えるはじめる時期です。

30代のキャリアイメージ 建設業での働きがい

現場監督として工事実績を積むことで、担当できる工種が増え、規模の大きな現場を担当するチャンスが訪れます。新しい技術に対しても勉強する機会が増えます。

40代のキャリアイメージ 所長とし現場のトップに

担当する工事に責任を持ち自分の采配で工事を進めるようになります。自分が施工管理した建物やインフラが形になり地域社会に貢献する様子がやりがいになります。

やりがい・働きがいを実感し、出産・子育て・介護等**ライフプランに合わせた働き方を選択**ができるよう**社員同士コミュニケーション**を取りながら、キャリアとライフの理想を実現していきます。

キャリアコンサルタントがいる会社

入社前の面談、入社後も定期的な面談制度があります。達成可能な目標を定め、キャリアコンサルタントが伴奏支援し、自らの目標達成に取り組みます。

一般事務 新卒から中途採用まで、個々のスキルに合わせキャリアプランを考える

亀川組の一般事務は会社の経営に必要となる業務から、現場監督の補助業務まで多岐にわたります。自分の担当する業務をスケジュール通りにこなす一方、急に仕事を頼まれることもあります。そして、快適に仕事ができるための環境づくりから外部の人への配慮等、庶務的な仕事も含まれます。

業務に関連する資格や興味のある資格をとることで視野を広げ自身の可能性も広がります。

目指す資格：建設業経理事務士2級 建設ディレクター MOS



亀川組本社受付

会議室



理想とする亀川組の「エンゲージメント」

労働条件や労働環境への満足だけでなく、社員が自ら仕事に意欲をもち働きがいを感じ、経営者側との双方向的な信頼関係を築くことを理想としています。

衛生的であることはもちろん、快適な現場環境の例

快適な現場ハウス



冷蔵庫

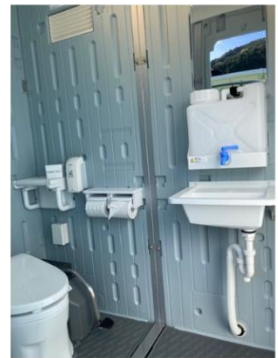
エアコン

Wi-Fi プリンター モニター



手洗い
ポット
空気清浄機

女性用快適トイレ



バイオトイレ



臭いが
しない

建設業界への理解を広める活動

地元小学校（鳥羽市立弘道小学校）への現場見学会



オープンカンパニー

（実務体験・会社概要・業界説明・現場見学）

毎年9月上旬に開催
大学生対象で学年は問いません

会社見学は随時行っています



鳥羽東中学校職場体験学習



初めてのドローンに興奮

進行中の現場へ 今まで見た事のない工事現場に潜入



重機にのってみる体験

鳥羽高等学校 地元企業しごとガイダンス



2年生を対象に地元建設業に対する理解を深める授業

公式ホームページ

<https://www.kamegawagumi.co.jp/>



Instagram



亀川組の情報は以下の記事からもご覧いただけます。

Dropbox 社より導入事例として取材を受けました。



みえの企業
まるわかり NAVI



「みえ」の仕事
マッチングサイト



アクセス



鳥羽駅方面から
安楽島大橋を渡り
左側に鳥羽市民体育館の
信号を右折
鳥羽東中学校の自転車置
場の隣になります。



「会社説明会」は随時行っています。 2時間程度 (オンラインの場合1時間程度)

株式会社 亀川組

〒517-0021 三重県鳥羽市安楽島町 1412-17

Tel 0599-25-6838 fax 0599-25-6978



採用担当窓口 専 務 亀川友喜

総務課長 川村久実 (キャリアコンサルタント)

お問い合わせフォーム QR コード



採用専用メールアドレス otoiawase@kamegawagumi.co.jp